

Kommissionen för jämlik hälsa

Bakgrund, uppdrag och koppling till eHälsa

Olle Lundberg, professor och ordförande

Folkhälsopolitik – förankrad i grundlag

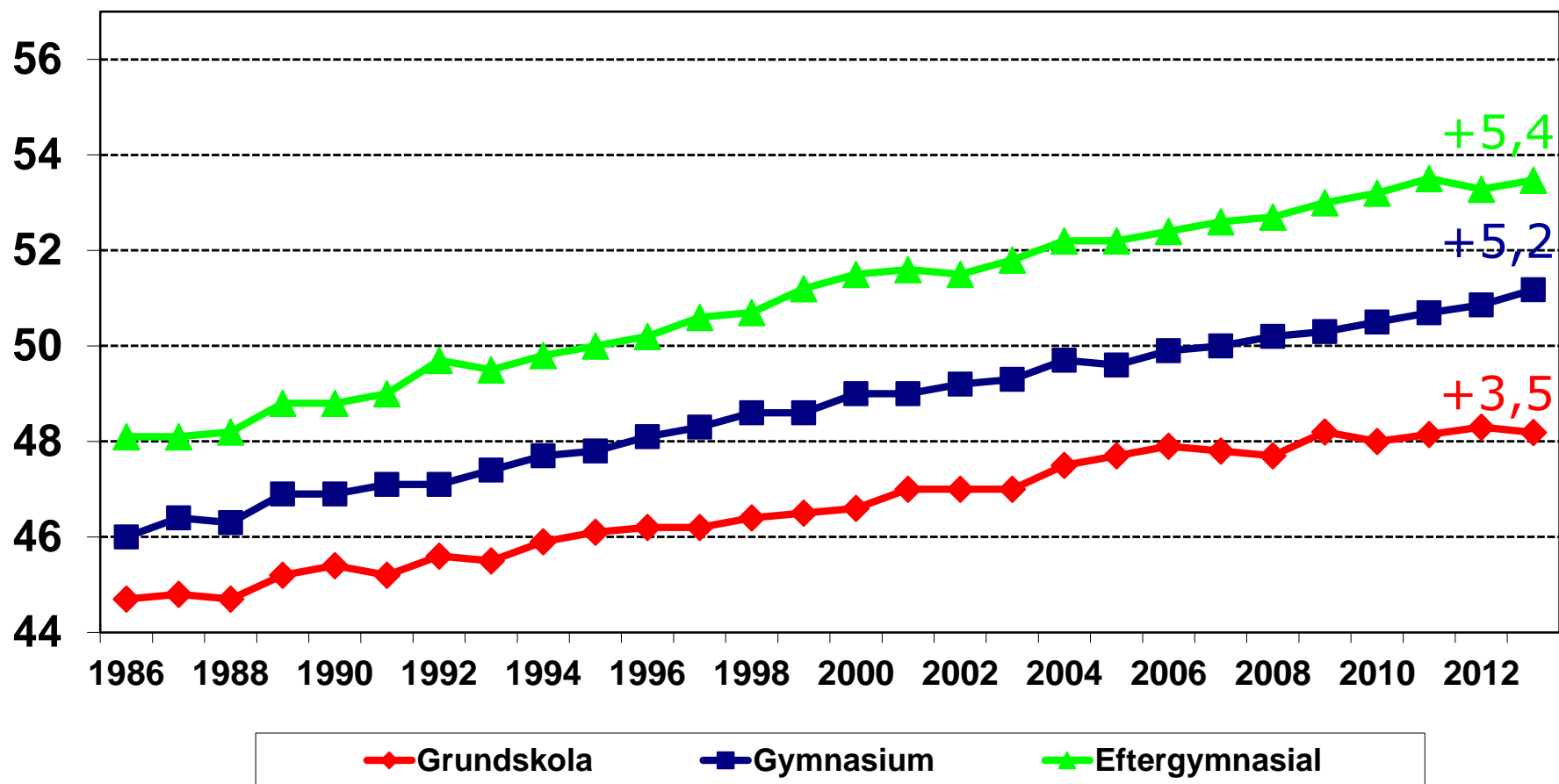
- **Grunden för folkhälsopolitiken finns i Regeringsformen:**
 - Den enskildes personliga, ekonomiska och kulturella välfärd ska vara grundläggande mål för den offentliga verksamheten. *Särskilt ska det allmänna trygga rätten till arbete, bostad och utbildning samt verka för social omsorg och trygghet och för **goda förutsättningar för hälsa.*** 1 kap. 2 §

Folkhälsomålen (Prop 2002/03:35)

- Det övergripande nationella målet är ”att skapa samhälleliga förutsättningar för en god hälsa på lika villkor för hela befolkningen”.
- I propositionen trycks särskilt på
 - Att ojämlikheten i hälsa mellan olika grupper i befolkningen måste motverkas
 - Att sociala bestämningsfaktorer och en bred välfärdspolitisk ansats är centrala
 - Att det krävs insatser från det offentliga, näringslivet, folkrörelserna och individerna själva

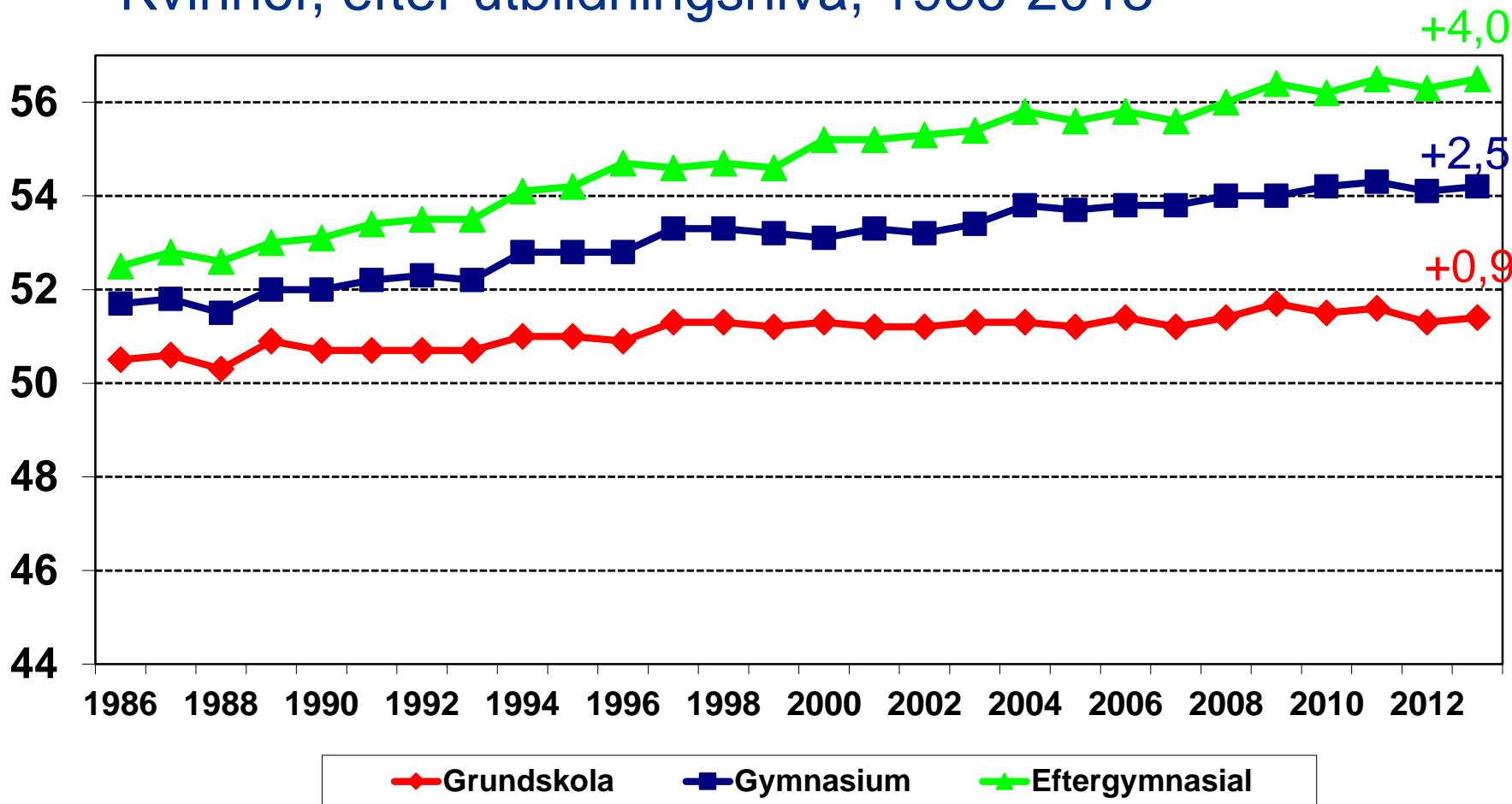
Återstående medellivslängd vid 30

Män efter utbildningsnivå, 1986-2013



Återstående medellivslängd vid 30

Kvinnor, efter utbildningsnivå, 1986-2013



Uppdraget har två huvudsakliga delar

- 1. Att lämna förslag på åtgärder som kan bidra till att hälsoklyftorna i samhället minskar**
 - Huvudfokus socioekonomi och kön
 - Kan avse ett brett spektrum av bestämningsfaktorer, men betoning av välfärdsfrågor
 - Kort sikt – lång sikt → Konkreta – visionära
 - Kan riktas till olika aktörer och sektorer i samhället
- 2. Att genom ett utåtriktat och inkluderande arbetssätt öka medvetenhet och engagemang bland relevanta samhällsaktörer**

Var kommer eHälsa in i detta?

Bestämningssfaktorerna till ojämlik hälsa ligger huvudsakligen utanför vården, men vården inklusive eHälsa är en central aktör

1. Centralt att arbetet med eHälsa också har ett jämlikhetsperspektiv – ställ frågan hur lösningar och system påverkar människor i olika grupper!
2. Särskilt gäller detta verktyg där patienten görs till en mer aktiv aktör, vilket kan leda till ökade skillnader
3. eHälsoinsatser som ökar tillgänglighet, kvalitet och delaktighet för ALLA patienter är viktiga

Kontakta gärna Kommissionen

- Inspel och idéer kring reformer som kan minska ojämlikhet i hälsa
- Inom kort: www.kommissionjamlikhalsa.se
- **Generell adress:**
 - s.kommissionjamlikhalsa@regeringskansliet.se
- **Direktadresser:**
 - olle.lundberg@regeringskansliet.se
 - jakob.larsson@regeringskansliet.se
 - anna.balkfors@regeringskansliet.se
 - petra.marselius@regeringskansliet.se
 - magdalena.brasch@regeringskansliet.se